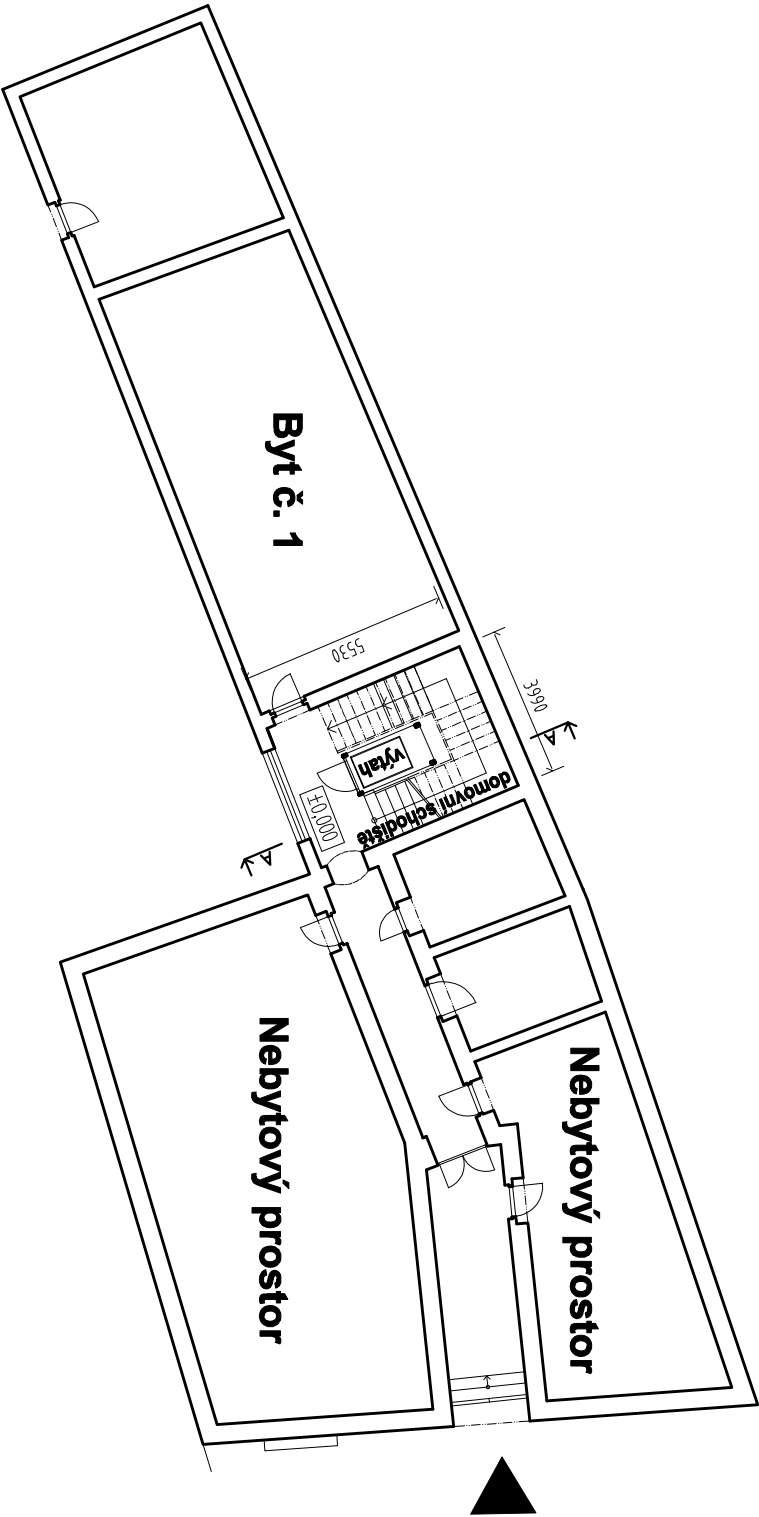
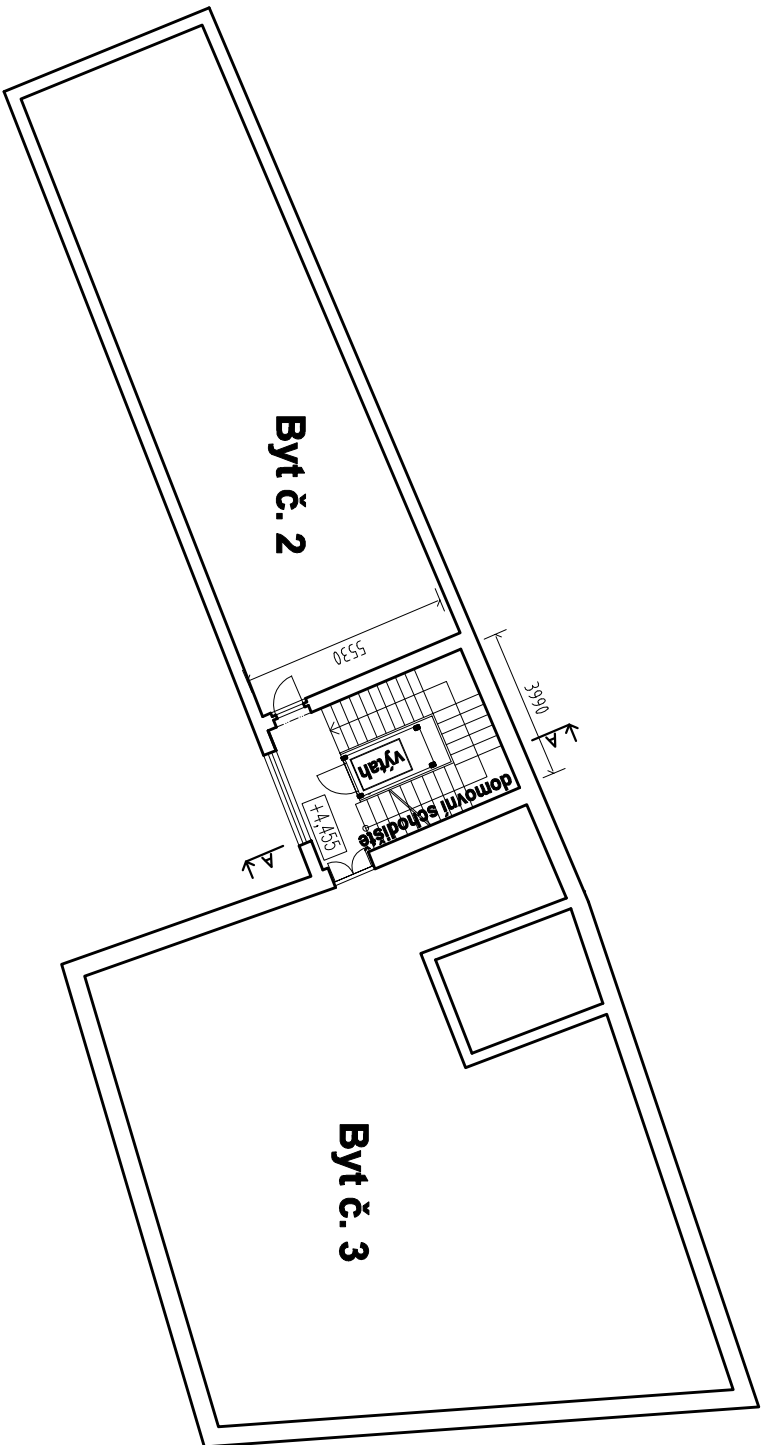


ZODP. PROJEKTANT: Ing. arch. Lenka Kropšová		Ing. arch. Lenka Kropšová autorizovaný architekt Sušilova 7 602 00 Brno tel.: 605 976 853 Email: kropsova@atlas.cz	
INVESTOR: Statutární město Brno, Městská část Brno–Střed Dominikánské náměstí 196/1, Brno 602 00			
AKCE:	VESTAVBA VÝTAHU VE VÝTAHOVÉ ŠACHTĚ DO ZRCADLA SCHODIŠTĚ BYTOVÉHO DOMU Lidická 698/15, 602 00 Brno, k.ú. Veverří, p.č. 1448	FORMÁT:	2 x A4
ČÁST:	C - SITUACE	DATUM:	08/2018
VÝKRES:	SITUACE	STUPEŇ:	DPS
		MĚŘITKO: 1 : 500	VÝKRES Č. 1

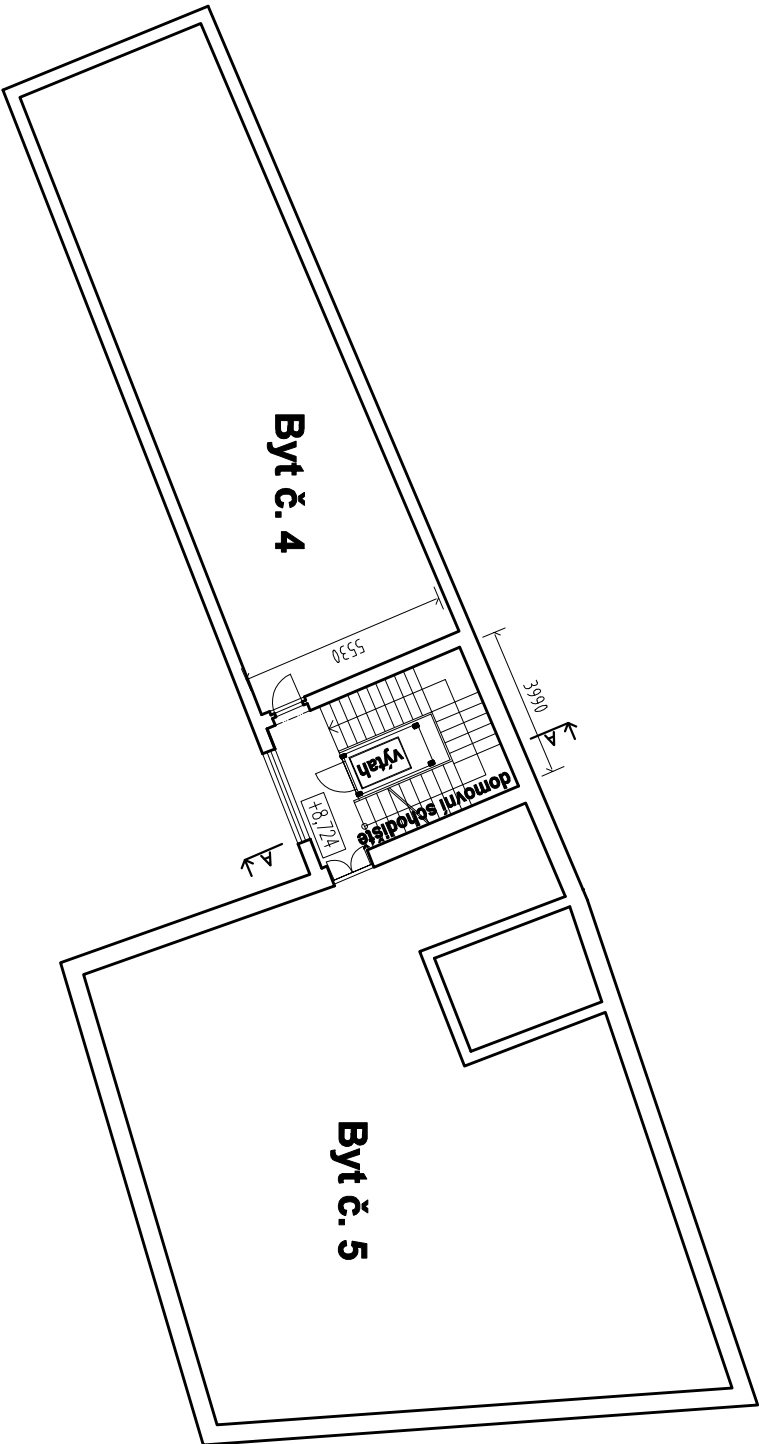
PŮDORYS 1.NP



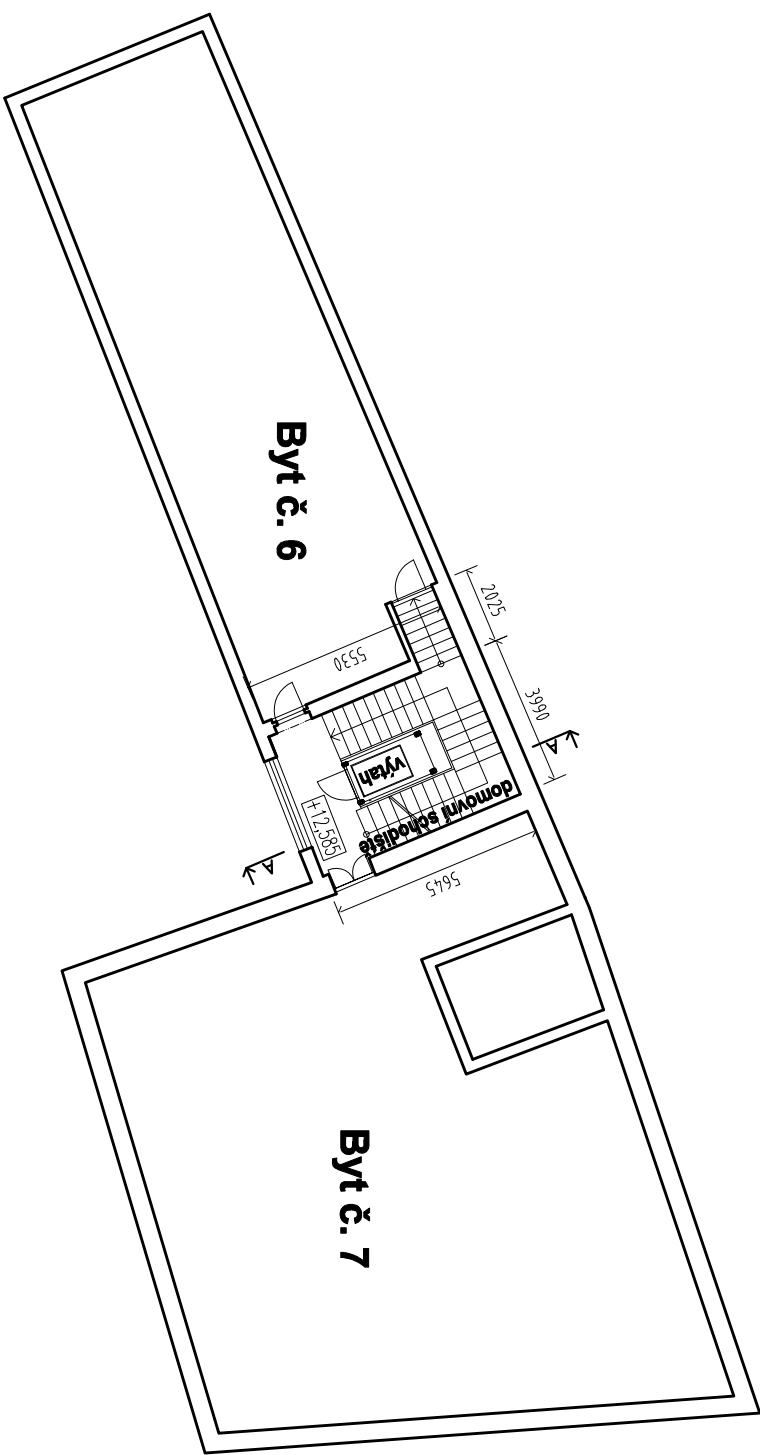
PŮDORYS 2.NP



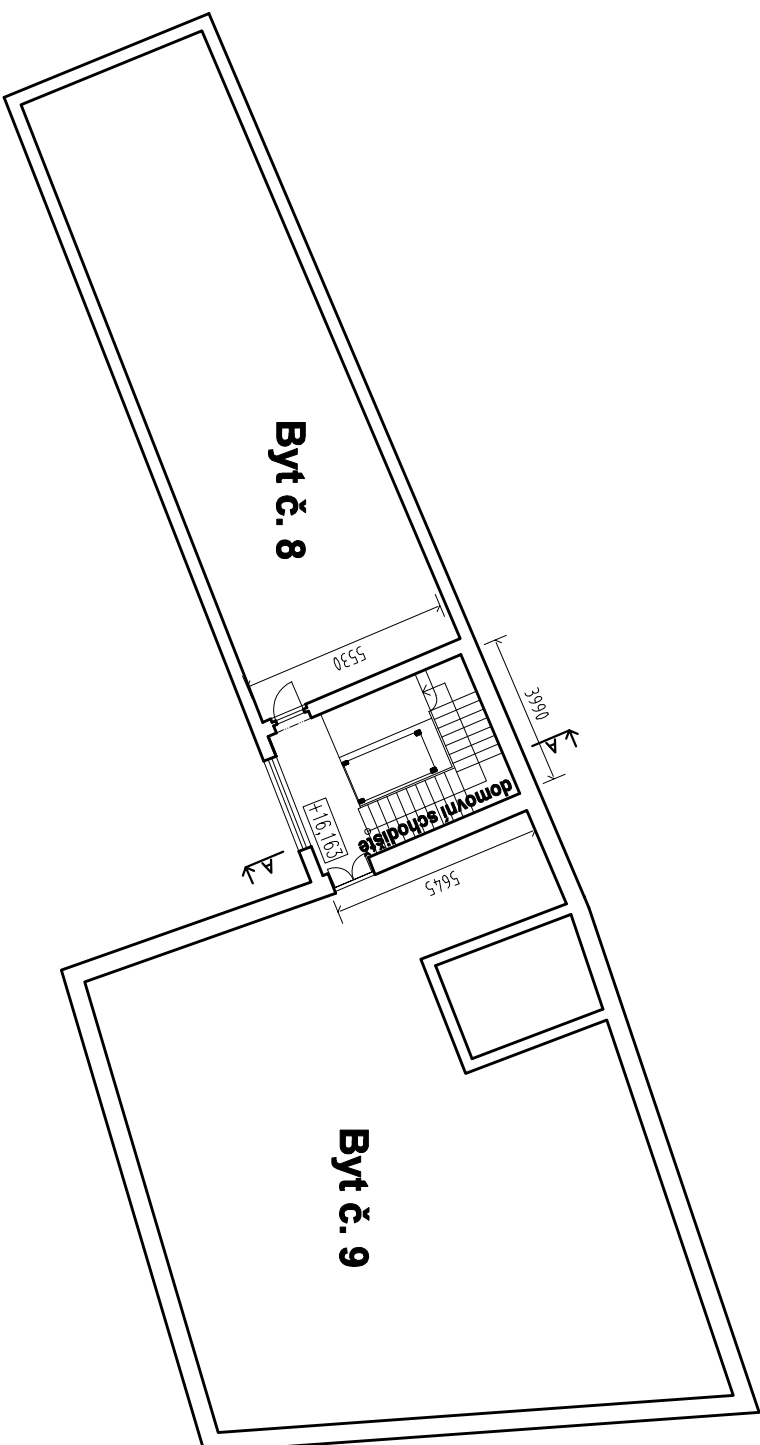
PŮDORYS 3.NP



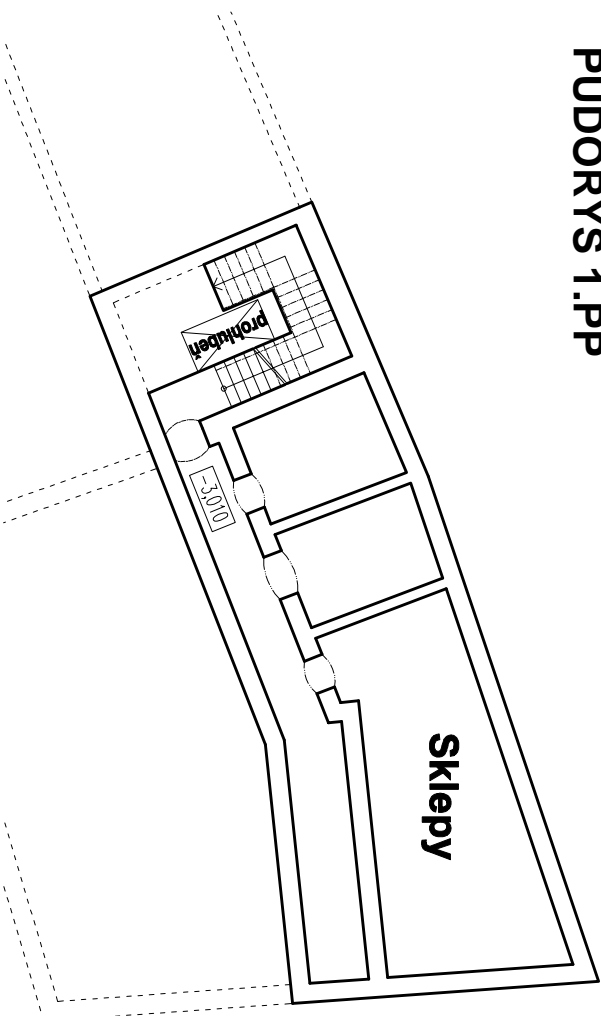
PŮDORYS 4.NP



PŮDORYS 5.NP

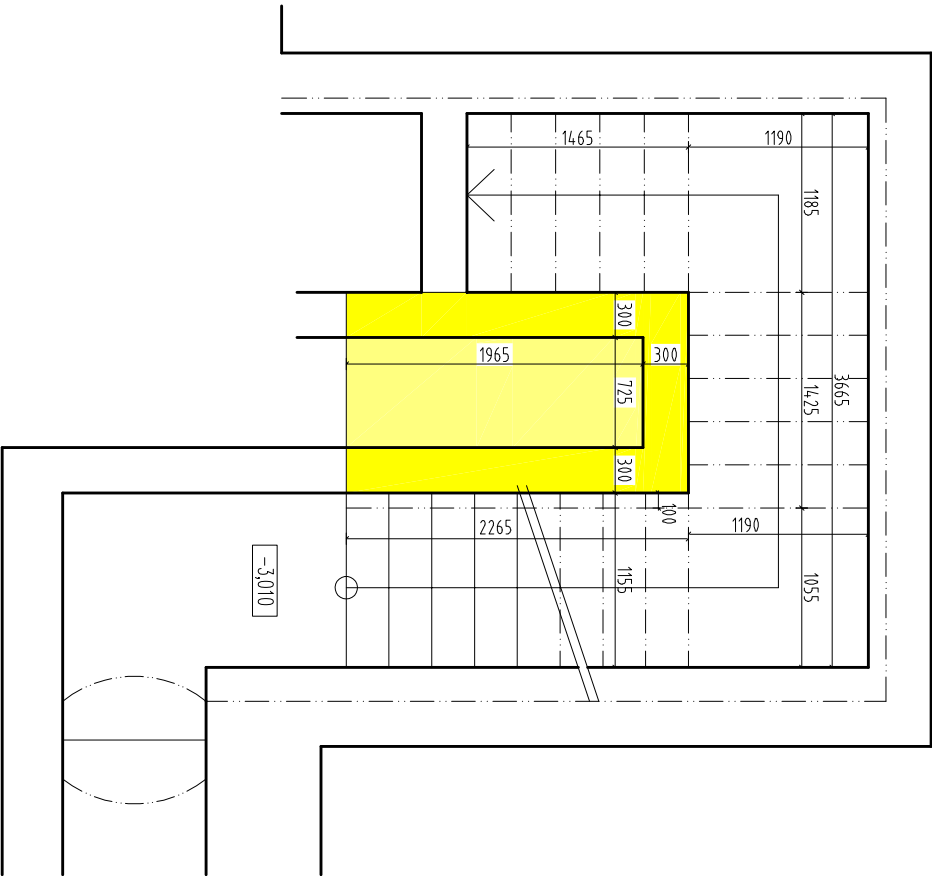


PŮDORYS 1.PP

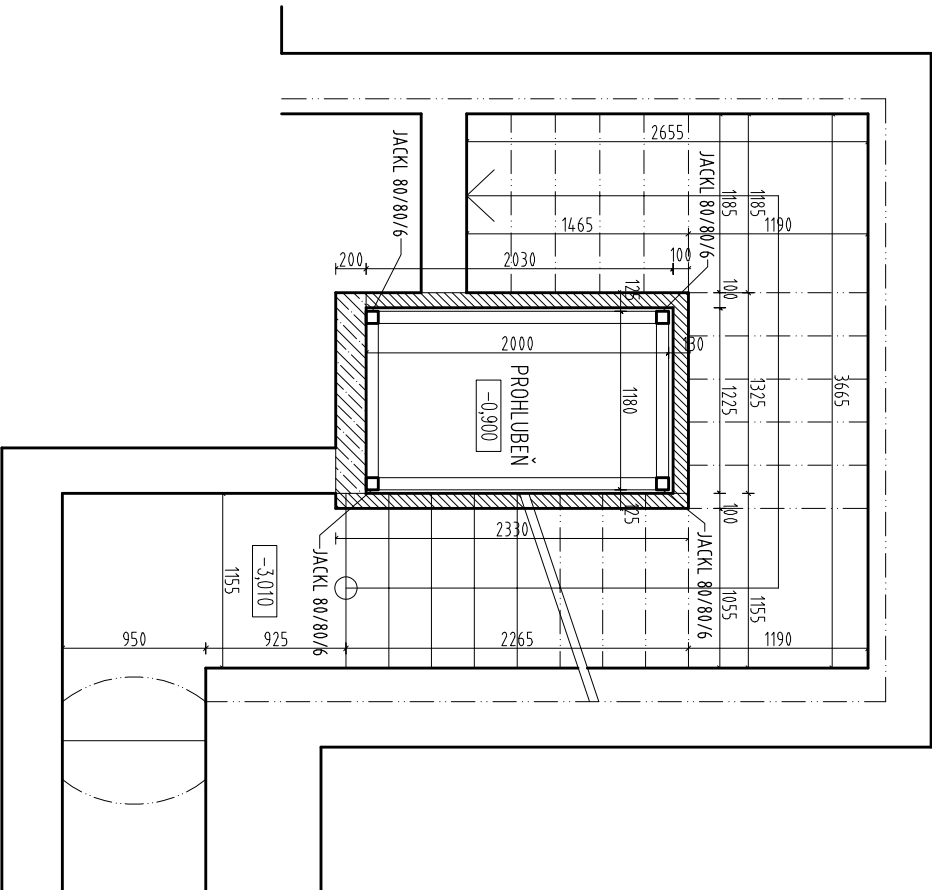


ZODP. PROJEKTANT:		Ing. arch. Lenka Kropšová	
INVESTOR:		Statutární město Brno, Městská část Brno-Sřed	
AKCE:		Domovní schodiště náměstí 196/1, Brno 602 00	
ČÁST:		VESTAVBA VÝTAHU VE VÝTAHOVÉ ŠACHTĚ DO ZRCADLA SCHODIŠTĚ BYTOVÉHO DOMU	
VÝKRES:		Lidická 698/15, 602 00 Brno, k.ú. Veverí, p.č. 1448	
		D - STAVEBNĚ ARCHITEKTONICKÁ	
		PŮDORYS 1,2,3,4,5.NP, 1.PP - přehled	
		1 : 200	
		MĚŘITKO: 1 : 200	
		VÝKRES Č. 1	

PŮDORYS 1.PP - STÁVAJÍCÍ STAV



PŮDORYS 1.PP - NÁVRH



LEGENDA

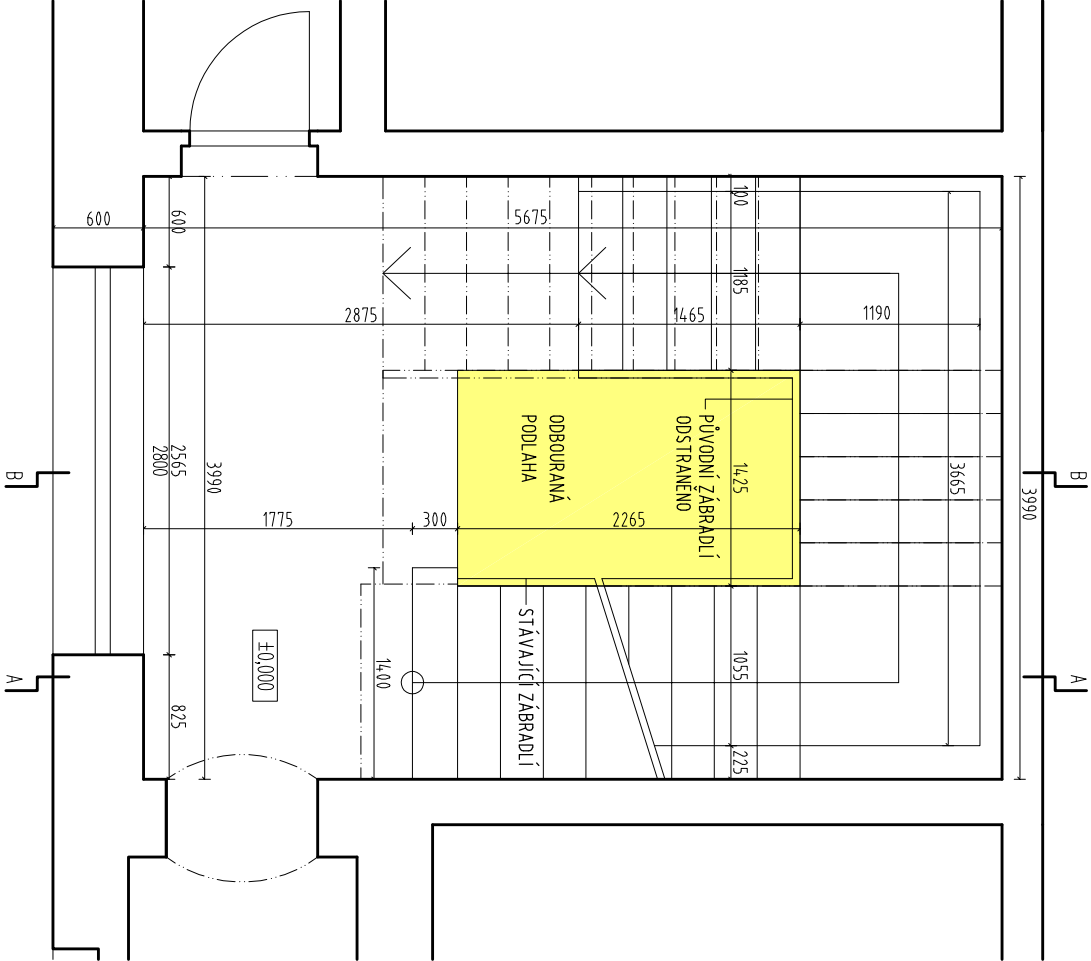
- BOURANÉ KONSTRUKCE
- ŽELEZOBETON – C25/30 XC2
- DOZDÍVKY CP NA ZDÍCI MALTY 10mpa

POZNÁMKA

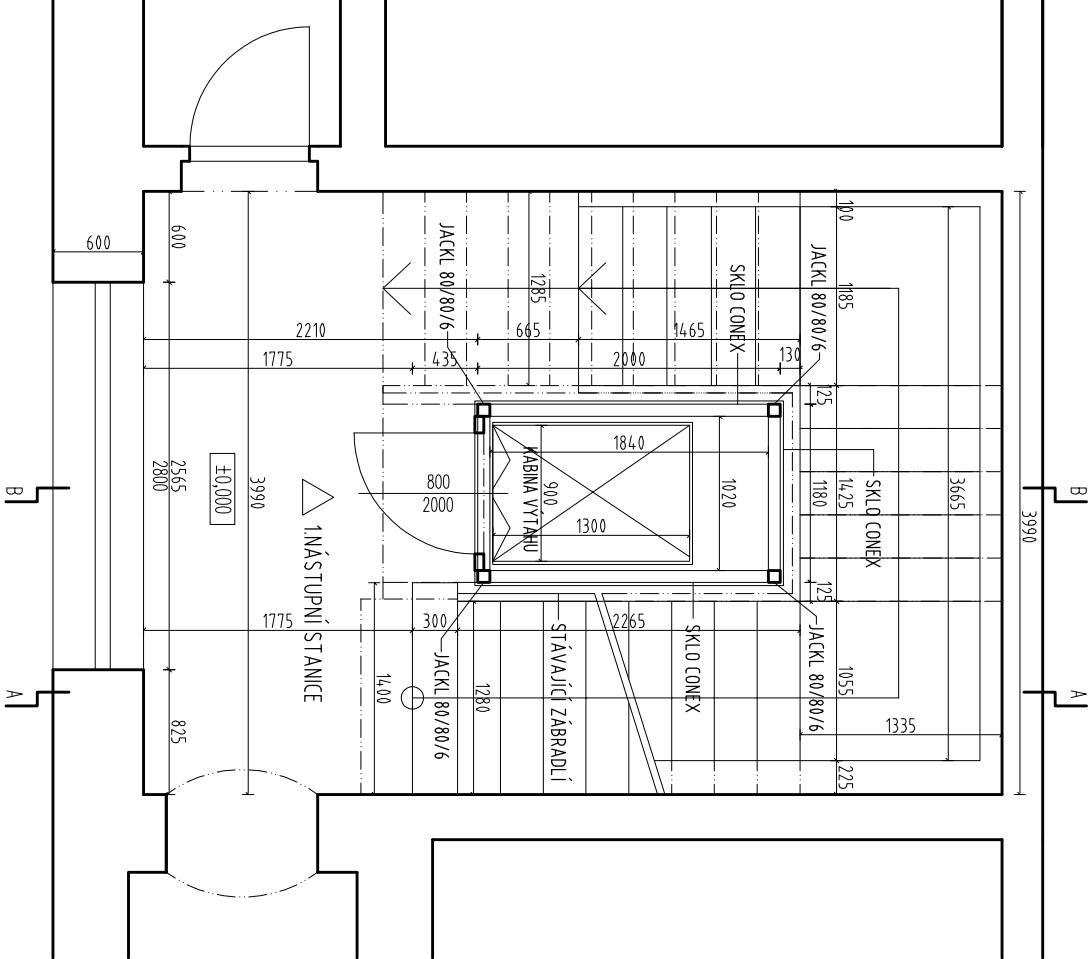
– OCELOVÁ KONSTRUKCE ŠACHTY VČETNĚ SYSTÉMU ZASKLENÍ BUDE SOUČÁSTÍ
DILENSKÉ DOKUMENTACE DODAVATELE, KTERÁ BUDE PŘEDLOŽENA KE SCHVÁLENÍ INVESTOROV
– VYJMUTÉ ZAMĚČNÍKÉ PRVKY ZABRADLÍ SCHODIŠTĚ V ROZSAHU VÝSTUPŮ NAVRŽENÉHO
VÝTAHU BUDOU DEPONOVÁNY V OBJEKTU PRO PŘÍPADNÉ DRUHOTNÉ VYUŽITÍ

ZODP. PROJEKTANTÍ: Ing. arch. Lenka Kropšová		Ing. arch. Lenka Kropšová autORIZOVANÝ ARCHITEKT 602 000 Brno tel.: 605 976 853 Email: kropsova@ctias.cz	
INVESTOR: Statutární město Brno, Městská část Brno–Střed Dominikánské náměstí 196/1, Brno 602 00		DATUM: 08/2018	
AKCE: VESTAVBA VÝTAHU VE VÝTAHOVÉ ŠACHTĚ DO ZRCADLA SCHODIŠTĚ BYTOVÉHO DOMU Lidická 698/15, 602 00 Brno, k.ú. Veverří, p.č. 1448		STUPEŇ: DPS	
ČÁST: D - STAVEBNĚ ARCHITEKTONICKÁ		VÝKRES Č. 2	
VÝKRES: PŮDORYS 1.PP		MĚŘÍTKO: 1:50	

PŮDORYS 1.NP - STÁVAJÍCÍ STAV



PŮDORYS 1.NP - NÁVRH



LEGENDA

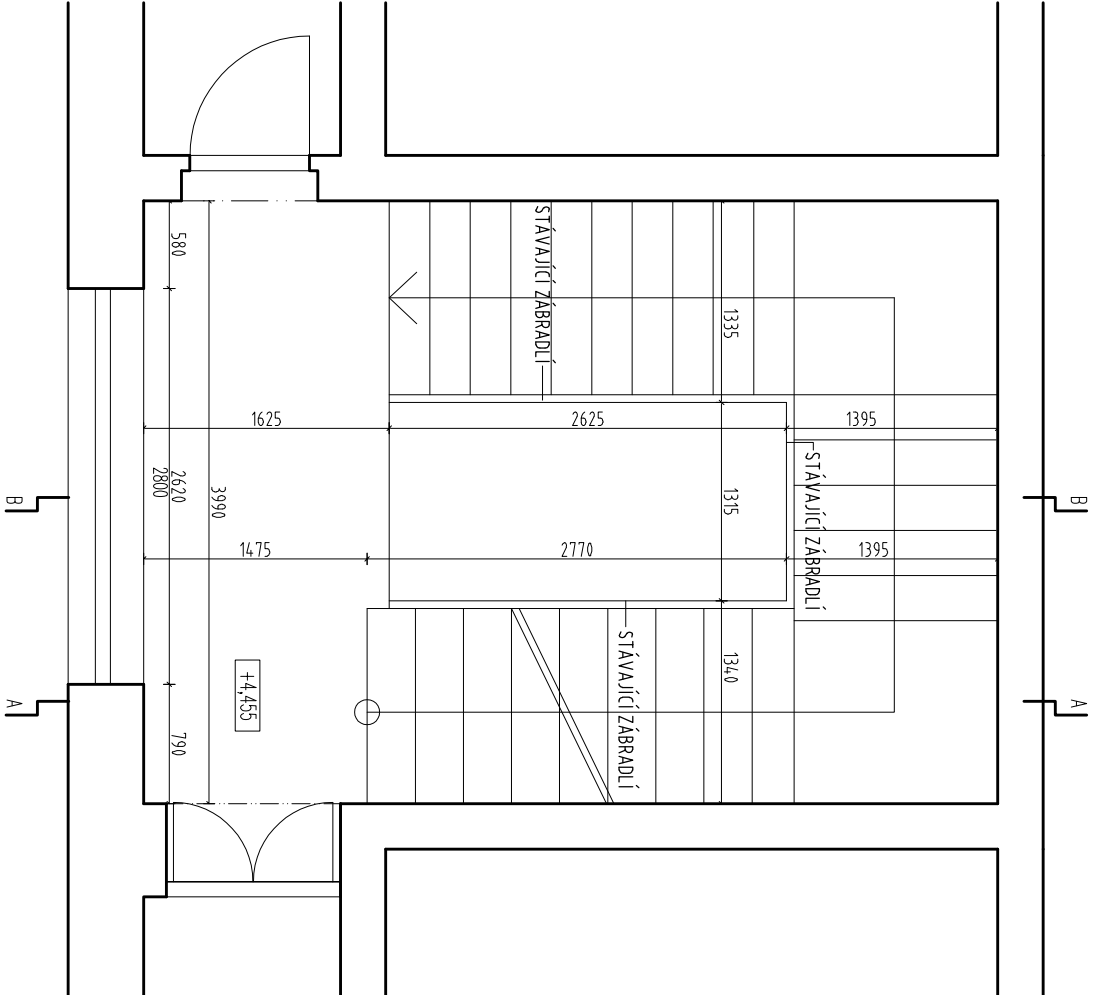
BOURANÉ KONSTRUKCE

POZNÁMKA

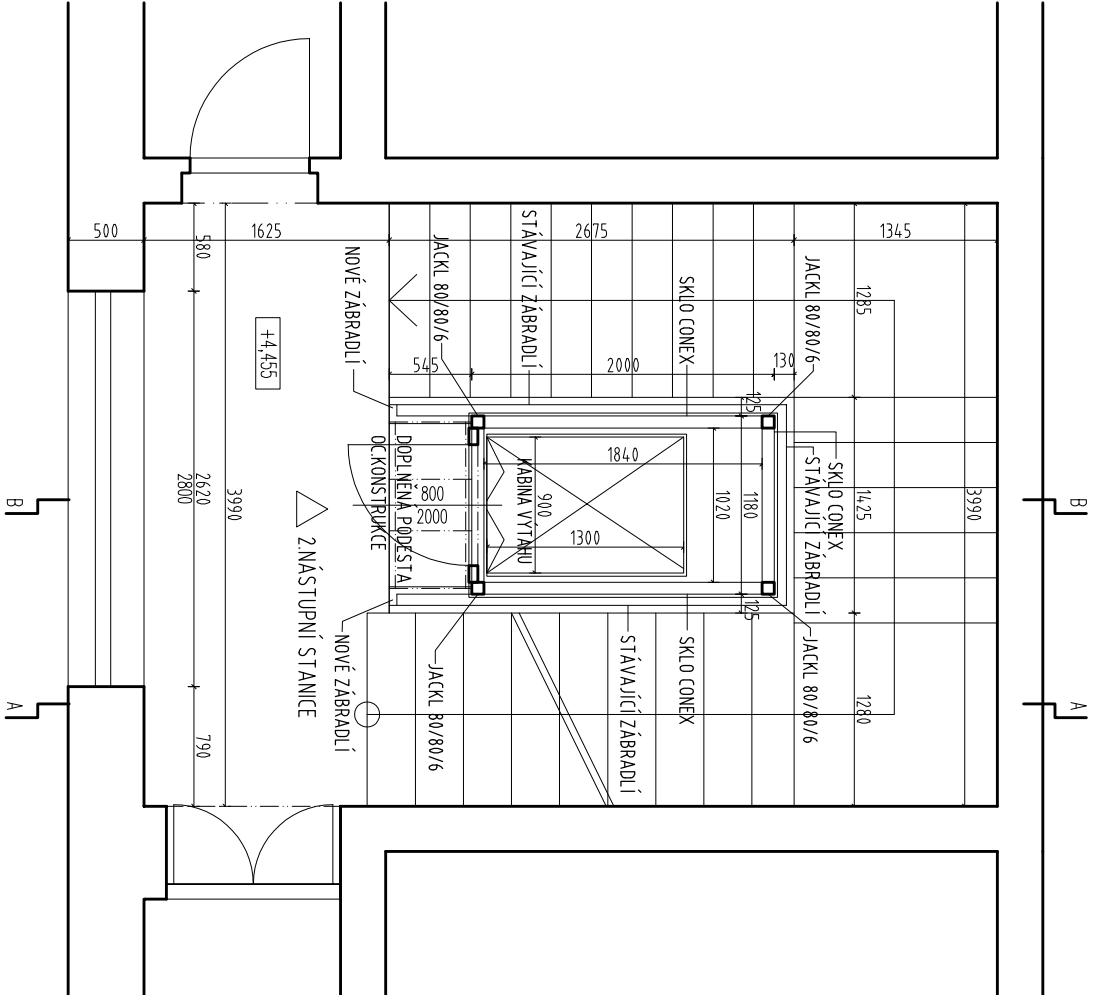
– OCELOVÁ KONSTRUKCE ŠACHTY VČETNĚ SYSTÉMU ZASKLENÍ BUDE SOUČÁSTÍ
DILENSKÉ DOKUMENTACE DODAVATELE, KTERÁ BUDE PŘEDLOŽENA KE SCHVALENÍ INVESTOROV
– VYJMUTÉ ZÁMĚČNÍKÉ PRVKY ZÁBRADLÍ SCHODIŠTĚ V ROZSAHU VÝSTUPŮ NAVRŽENÉHO
VÝTAHU BUDOU DEPONOVÁNY V OBJEKTU PRO PŘÍPADNÉ DRUHOTNÉ VYUŽITÍ

ZODP. PROJEKTANT:		Ing. arch. Lenka Kropšová	
INVESTOR:		Statutární město Brno, Městská část Brno–Střed	
AKCE:		Dominikánské náměstí 196/1, Brno 602 00	
ČÁST:		D - STAVEBNĚ ARCHITEKTONICKÁ	
VÝKRES:		PŮDORYS 1.NP	
FORMÁT:		2 x A4	
DATUM:		08/2018	
STUPEŇ:		DPS	
MĚŘÍTKO:		1 : 50	
VÝKRES Č.		3	

PŮDORYS 2.NP - STÁVAJÍCÍ STAV



PŮDORYS 2.NP - NÁVRH



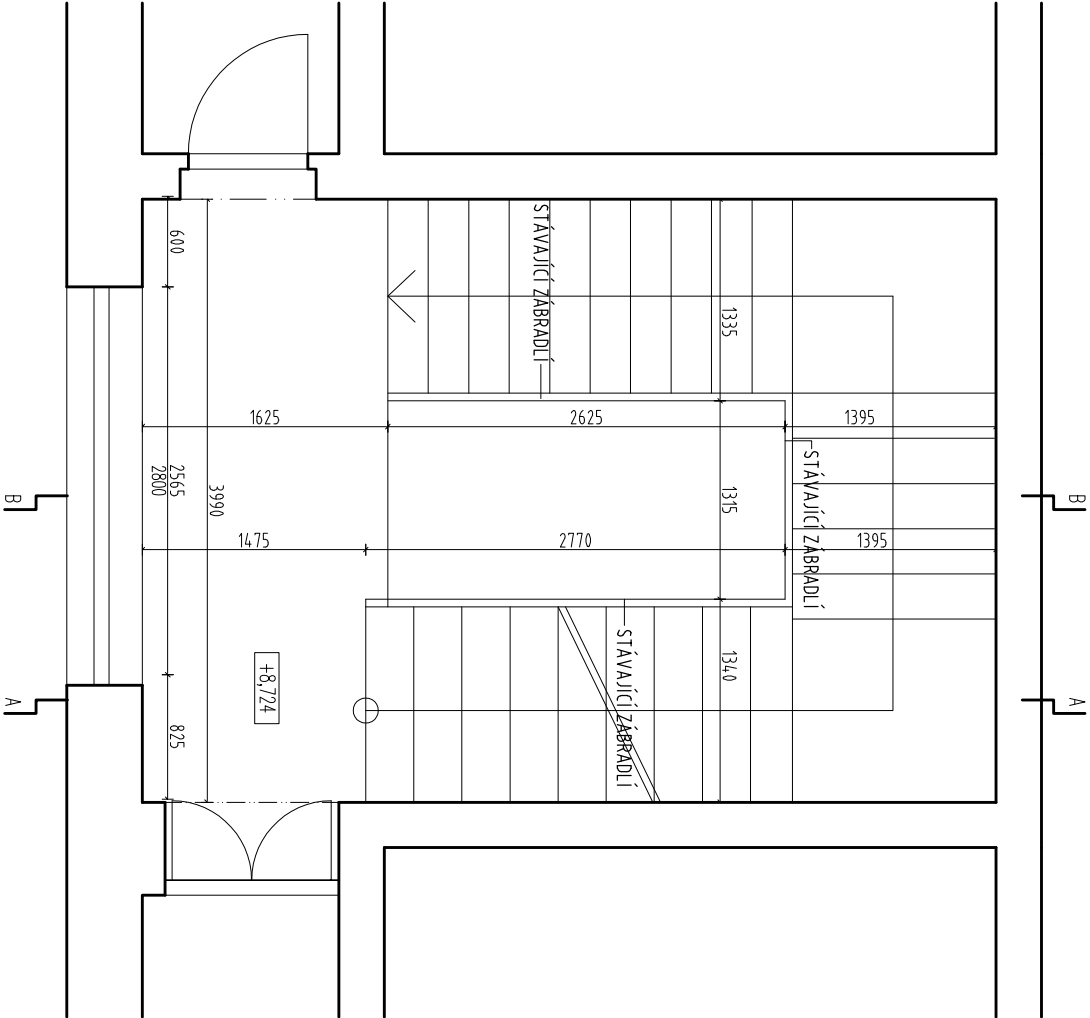
POZNÁMKA

- OCELOVÁ KONSTRUKCE ŠACHTY VČETNĚ SYSTÉMU ZASKLENÍ BUDE SOUČÁSTÍ DILENSKÉ DOKUMENTACE DODAVATELE, KTERÁ BUDE PŘEDLOŽENA KE SCHVÁLENÍ INVESTOROVİ
- VYJMUTÉ ZÁMĚČNÍKÉ PRVKY ZÁBRADLÍ SCHODIŠTĚ V ROZSAHU VÝSTUPŮ NAVRŽENĚHO VÝTAHU BUDOU DEPONOVÁNY V OBJEKTU PRO PŘÍPADNÉ DRUHOTNÉ VYUŽITÍ

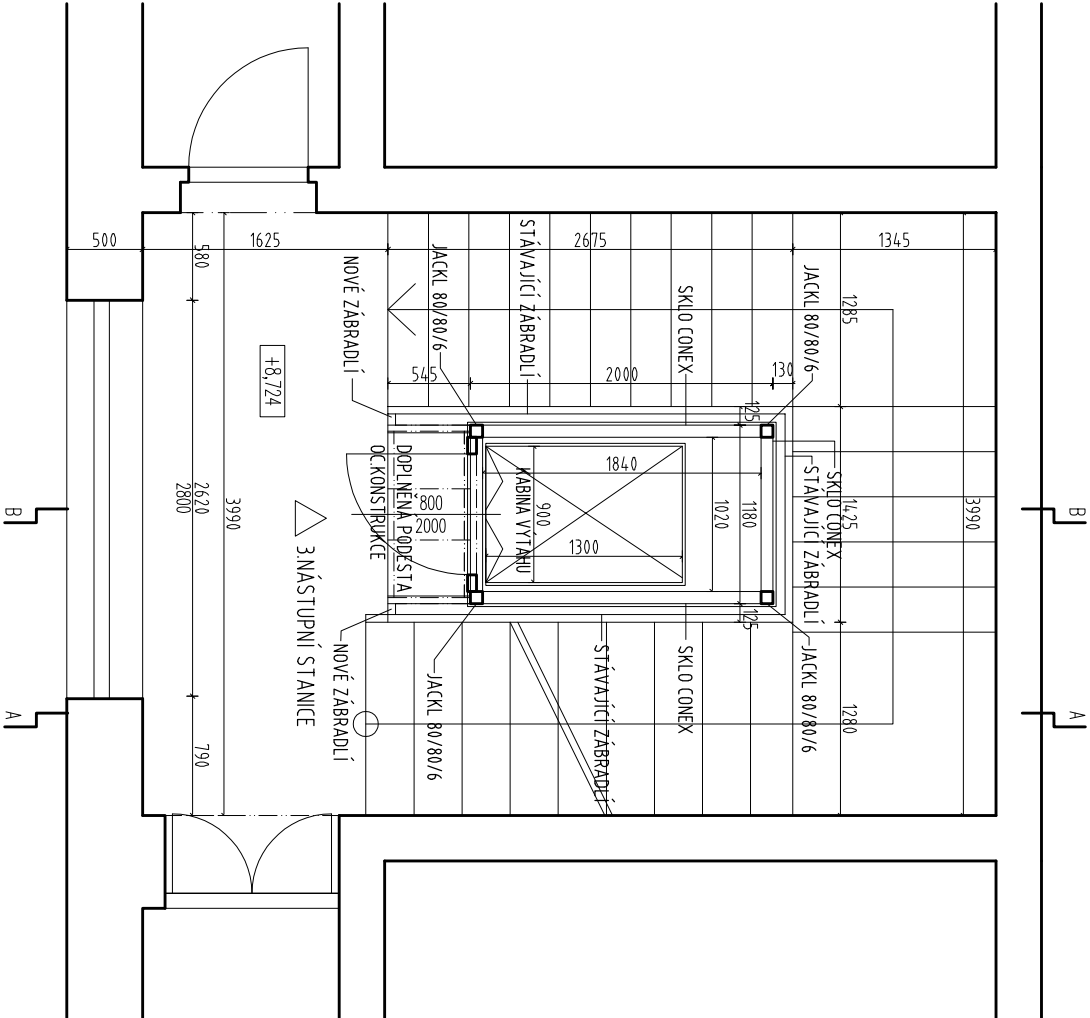


ZODP. PROJEKTANTŮ:		Ing. arch. Lenka Kropšová	
INVESTOR:		Statutární město Brno, Městská část Brno–Střed	
AKCE:		Dominikánské náměstí 196/1, Brno 602 00	
ČÁST:		D - STAVEBNĚ ARCHITEKTONICKÁ	
VÝKRES:		PŮDORYS 2.NP	
FORMÁT:		2 x A4	
DATUM:		08/2018	
STUPEŇ:		DPS	
MĚŘÍTKO:		1 : 50	
VÝKRES Č.		4	

PŮDORYS 3.NP - STÁVAJÍCÍ STAV



PŮDORYS 3.NP - NÁVRH



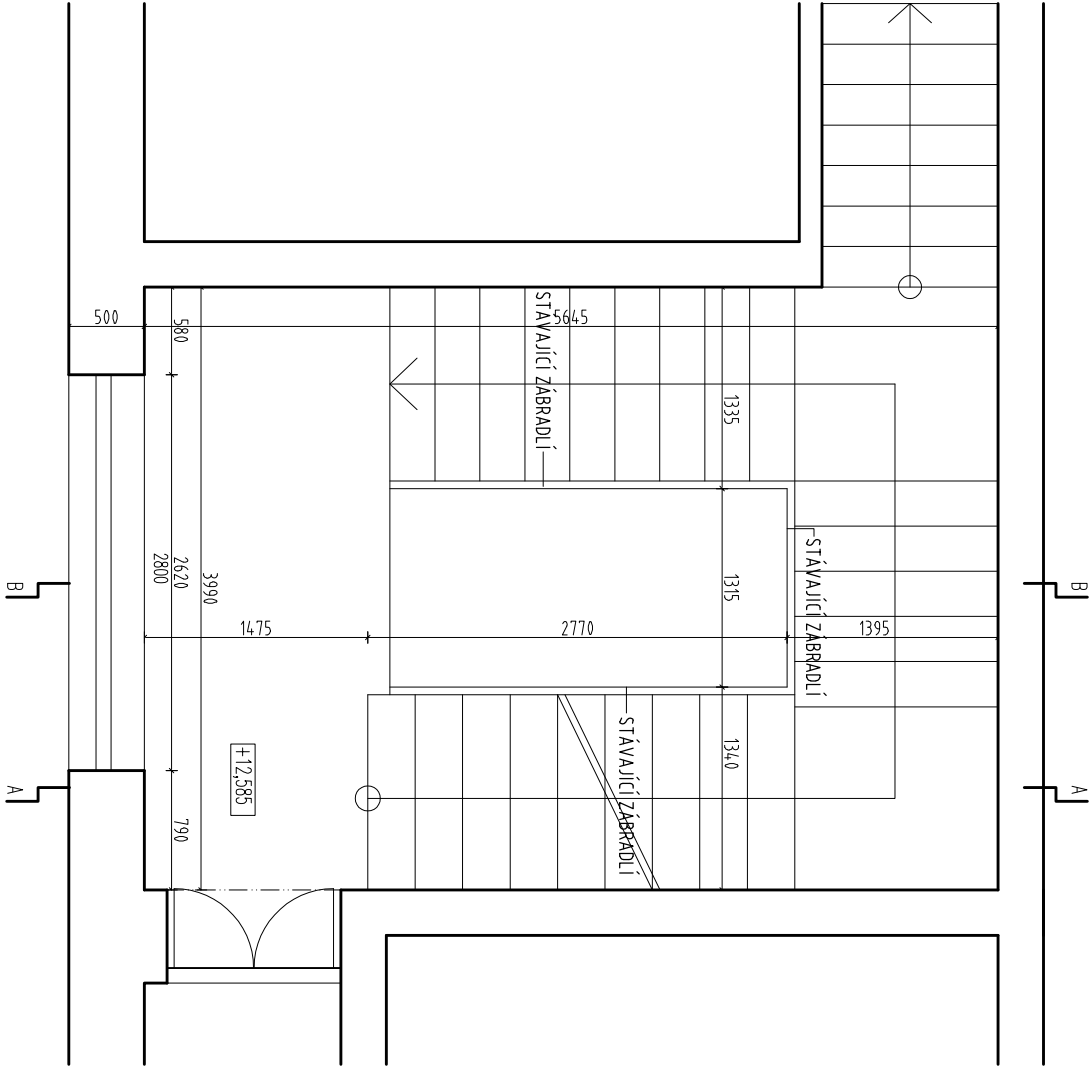
POZNÁMKA

- OCELOVÁ KONSTRUKCE ŠACHTY VČETNĚ SYSTÉMU ZASKLENÍ BUDE SOUČÁSTÍ DILENSKÉ DOKUMENTACE DODAVATELE, KTERÁ BUDE PŘEDLOŽENA KE SCHVÁLENÍ INVESTOROV
- VYJMUTÉ ZÁMEČNÍKÉ PRVKY ZÁBRADLÍ SCHODIŠTĚ V ROZSAHU VÝSTUPŮ NAVRŽENÉHO VÝTAHU BUDOU DEPONOVÁNY V OBJEKTU PRO PŘÍPADNÉ DRUHOTNÉ VYUŽITÍ

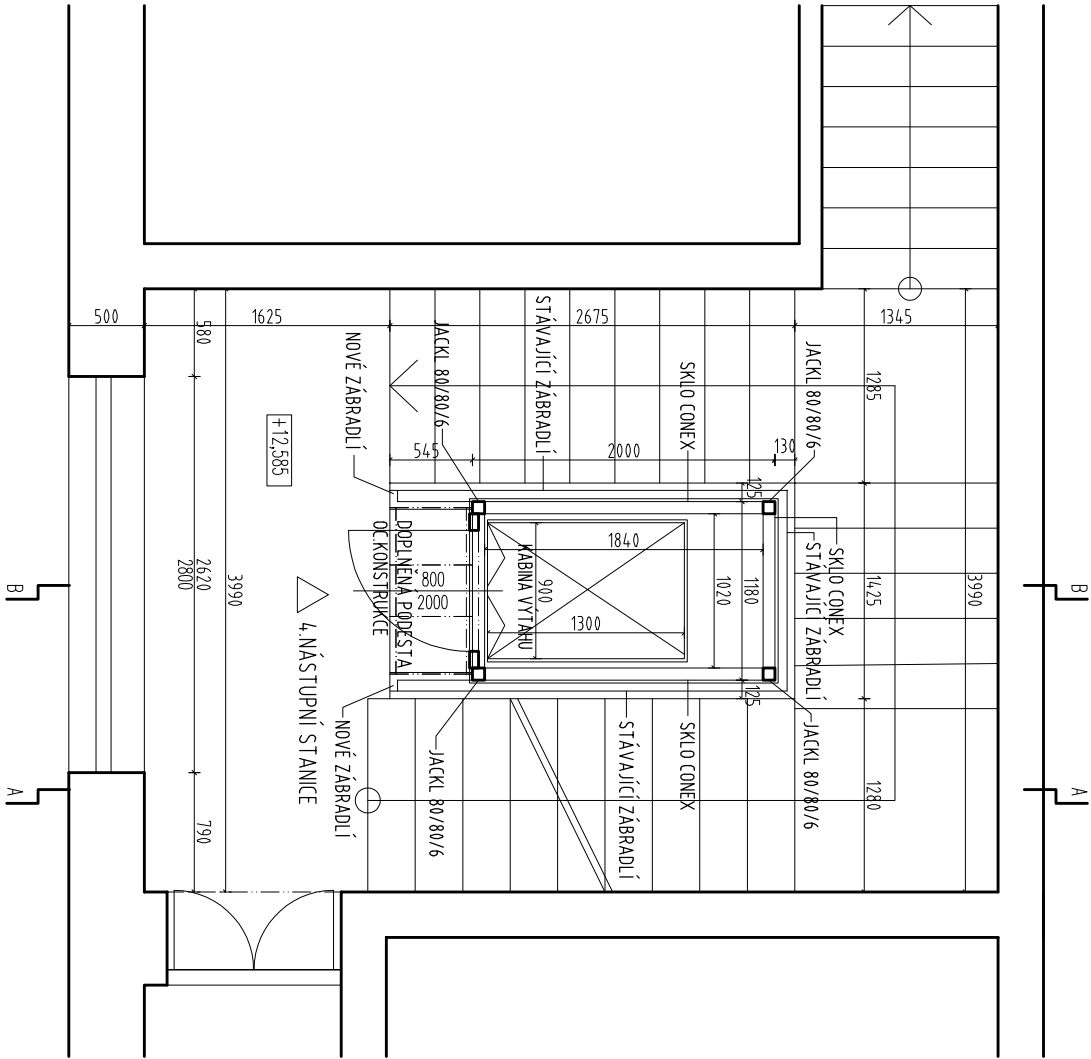


ZODP. PROJEKTANTŮ:		Ing. arch. Lenka Kropšová	
INVESTOR:		Statutární město Brno, Městská část Brno–Střed Dominikánské náměstí 196/1, Brno 602 00	
AKCE:		VESTAVBA VÝTAHU VE VÝTAHOVÉ ŠACHTĚ DO ZRCADLA SCHODIŠTĚ BYTOVÉHO DOMU	
ČÁST:		D - STAVEBNĚ ARCHITEKTONICKÁ	
VÝKRES:		PŮDORYS 3.NP	
FORMÁT:		2 x A4	
DATUM:		08/2018	
STUPEŇ:		DPS	
MĚŘÍTKO:		1 : 50	
VÝKRES Č.		5	

PŮDORYS 4.NP - STÁVAJÍCÍ STAV

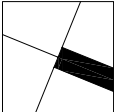


PŮDORYS 4.NP - NÁVRH



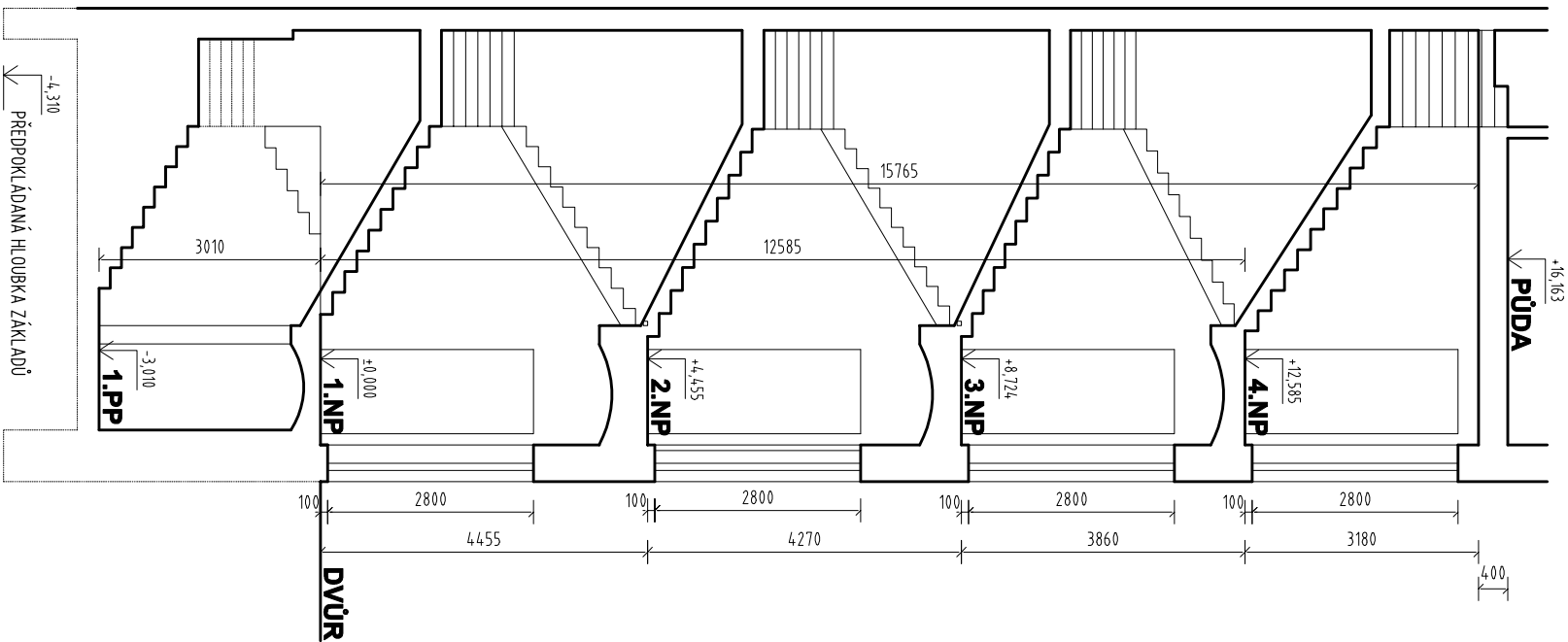
POZNÁMKA

- OCELOVÁ KONSTRUKCE ŠACHTY VČETNĚ SYSTÉMU ZASKLENÍ BUDE SOUČÁSTÍ DILENSKÉ DOKUMENTACE DODAVATELE, KTERÁ BUDE PŘEDLOŽENA KE SCHVÁLENÍ INVESTOROV
- VYJMUTE ZÁMEČNÍKÉ PRVKY ZÁBRADLÍ SCHODIŠTĚ V ROZSAHU VÝSTUPŮ NAVRŽENÉHO VÝTAHU BUDOU DEPONOVÁNY V OBJEKTU PRO PŘÍPADNÉ DRUHOTNÉ VYUŽITÍ

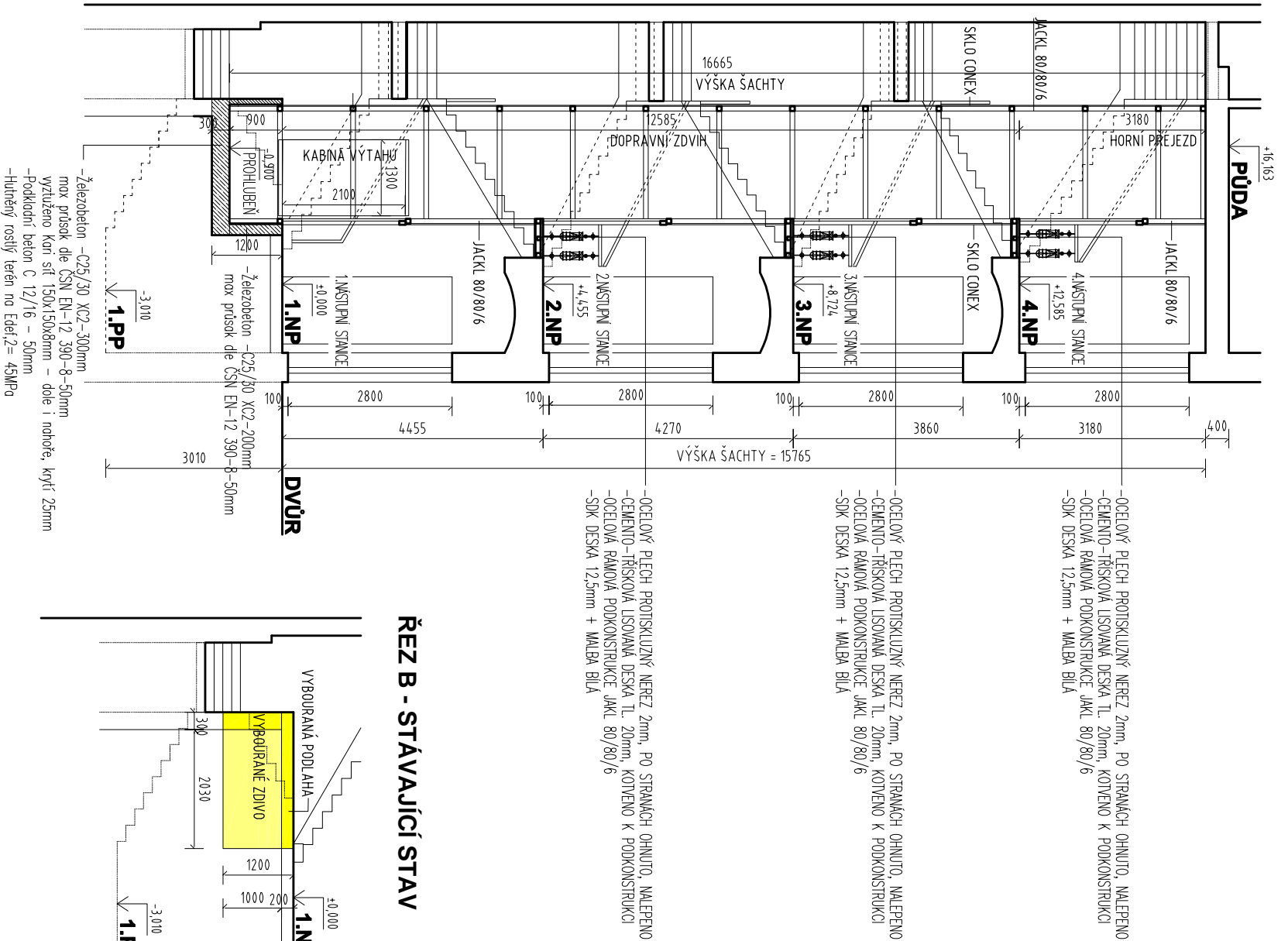


ZODP. PROJEKTANT:		Ing. arch. Lenka Kropšová	
INVESTOR:		Statutární město Brno, Městská část Brno–Střed	
AKCE:		Dominikánské náměstí 196/1, Brno 602 00	
ČÁST:		Ing. arch. Lenka Kropšová autORIZOVANÝ ARCHITEKT SUŠ110 V G B r n o 6 0 2 0 0 tel.: 605 976 853 Email: kropsova@ctias.cz	
VÝKRES:		FORMÁT: 2 x A4	
D - STAVEBNĚ ARCHITEKTONICKÁ		DATUM: 08/2018	
PŮDORYS 4.NP		STUPEŇ: DPS	
		MĚŘÍTKO: 1 : 50	
		VÝKRES Č. 6	

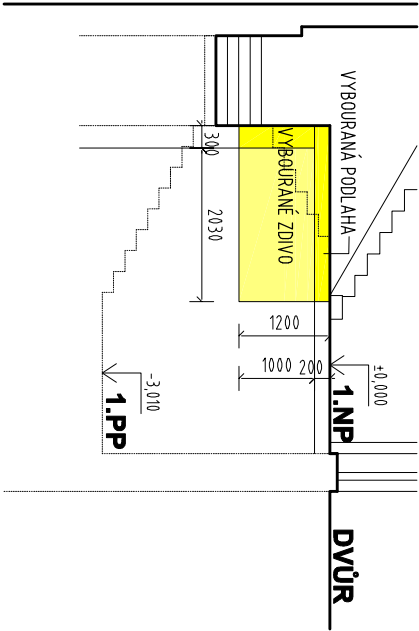
ŘEZ A - STÁVAJÍCÍ STAV



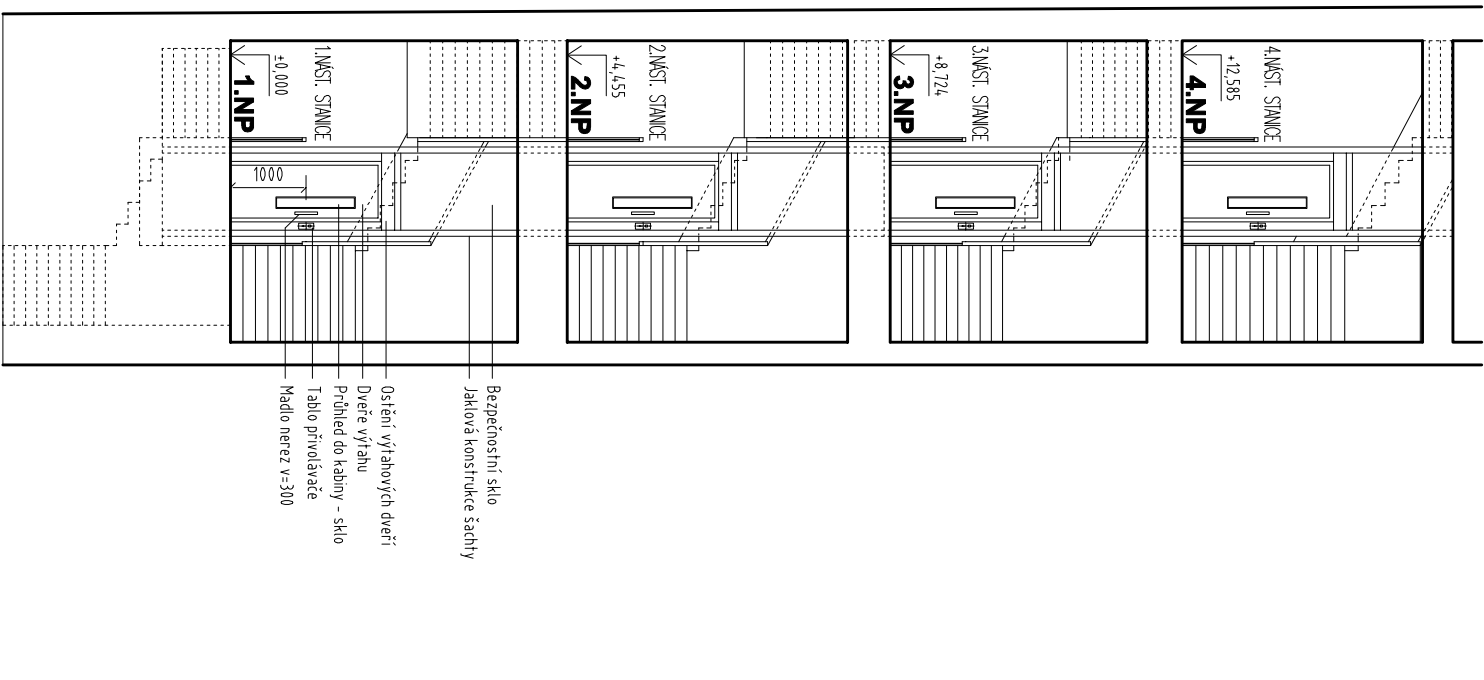
ŘEZ B - NÁVRH



ŘEZ B - STÁVAJÍCÍ STAV



ŘEZOPOHLED 1:100



LEGENDA

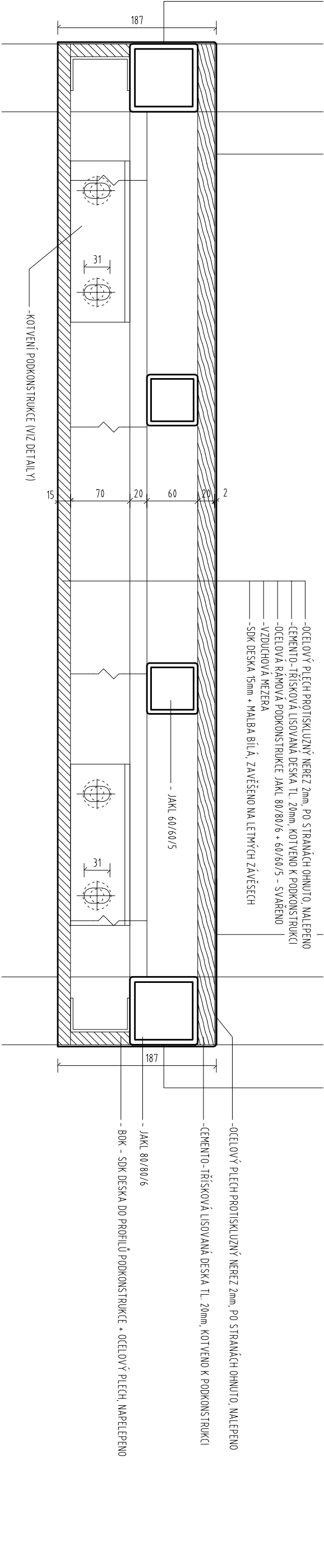
- BOURANÉ KONSTRUKCE
- ŽELEZOBETON – C25/30 XC2
- DODÁVKY CP NA ZDICI MALTY 10MPa

POZNÁMKA

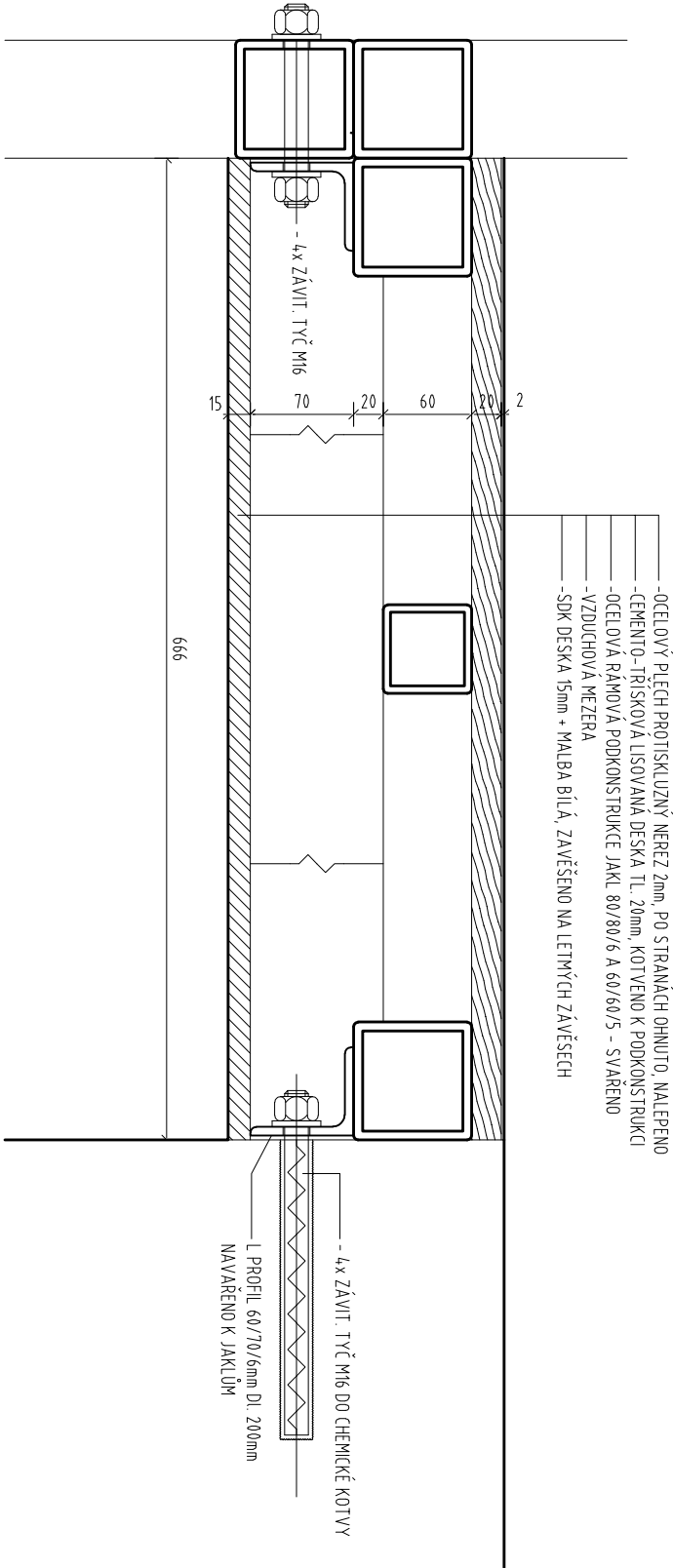
- OCELOVÁ KONSTRUKCE ŠACHTY VČETNĚ SYSTÉMU ZASKLENÍ BUDE SOUČÁSTÍ DÍLENSKÉ DOKUMENTACE DODAVATELE, KTERÁ BUDE PŘEDLOŽENA KE SCHVÁLENÍ INVESTOROVÍ
- VÝMUTĚ ZÁMEČNICKÉ PRVKY ZABRADÍ SCHODIŠTĚ V ROZSAHU VÝSTUPŮ NAVRŽENÉHO VÝTAHU BUDOU DEPONOVÁNY V OBJEKTU PRO PŘÍPADNÉ DRUHOTNÉ VYUŽITÍ

ZODP. PROJEKTANT: Ing. arch. Lenka Kropšová		Ing. arch. Lenka Kropšová autORIZOVANÝ ARCHITEKT Soudní Ověřeno 6 0 2 0 0 Brno tel.: 605 976 853 Email: kropsova@actios.cz
INVESTOR: Statutární město Brno, Městská část Brno-Střed Dominikánské náměstí 196/1, Brno 602 00		FORMÁT: 2 x A4
AKCE: VESTAVBA VÝTAHU VE VÝTAHOVÉ ŠACHTĚ DO ZRCADLA SCHODIŠTĚ BYTOVÉHO DOMU Lidická 698/15, 602 00 Brno, k.ú. Veverří, p.č. 1448		DATUM: 08/2018
ČÁST: D - STAVEBNĚ ARCHITEKTONICKÁ		STUPEŇ: DPS
VÝKRES: ŘEZ A, B, ŘEZOPOHLED		MĚŘÍTKO: 1 : 100
		VÝKRES Č. 7

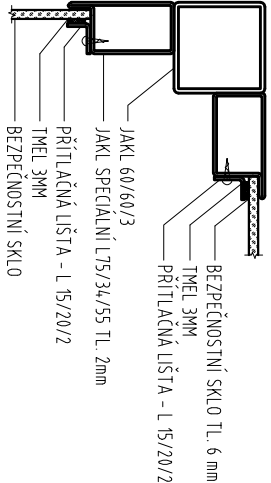
DETAIL NAPOJENÍ VÝTAHOVÉ KONSTRUKCE 1:5



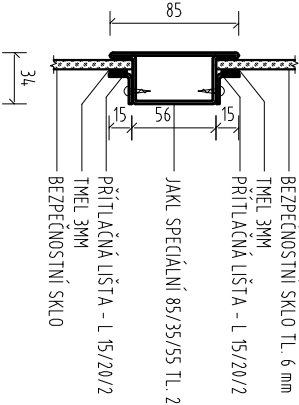
DETAIL NAPOJENÍ VÝTAHOVÉ KONSTRUKCE 1:5



DETAIL ZASKLENÍ 1:5 - VODOROVNÝ ŘEZ



DETAIL ZASKLENÍ 1:5 - SVISLÝ ŘEZ



POZNÁMKA

- OCELOVÁ KONSTRUKCE ŠACHTY VČETNĚ SYSTÉMU ZASKLENÍ BUDE SOUČÁSTÍ DILENSKÉ DOKUMENTACE DODAVATELE, KTERÁ BUDE PŘEDLOŽENA KE SCHVÁLENÍ INVESTOROV
- VYJMUTÉ ZÁMEČNÍKÉ PRVKY ZABRADLÍ SCHODIŠTĚ V ROZSAHU VÝSTUPU NAVRŽENÉHO VÝTAHU BUDOU DEPONOVÁNY V OBJEKTU PRO PŘÍPADNÉ DRUHOTNÉ VYUŽITÍ

ZODP. PROJEKTANT:		Ing. arch. Lenka Kropšová	
INVESTOR:		Statutární město Brno, Městská část Brno–Střed	
AKCE:		Dominikánské náměstí 196/1, Brno 602 00	
ČÁST:		Vestavba výtahu ve výtahové šachtě do zrcadla schodiště bytového domu	
VÝKRES:		Detaily	
Lidická 698/15, 602 00 Brno, k.ú. Veverří, p.č. 1448		Ing. arch. Lenka Kropšová autORIZOVANÝ ARCHITEKT 6 0 2 0 0 B r n o tel.: 605 976 853 Email: kropsova@ctos.cz	
D - STAVEBNĚ ARCHITEKTONICKÁ		FORMÁT:	2 x A4
Datum:		DATUM:	08/2018
Stupeň:		STUPEŇ:	DPS
Měřítko:		MĚŘITKO:	1 : 100
Výkres č. 8		VÝKRES Č.	8